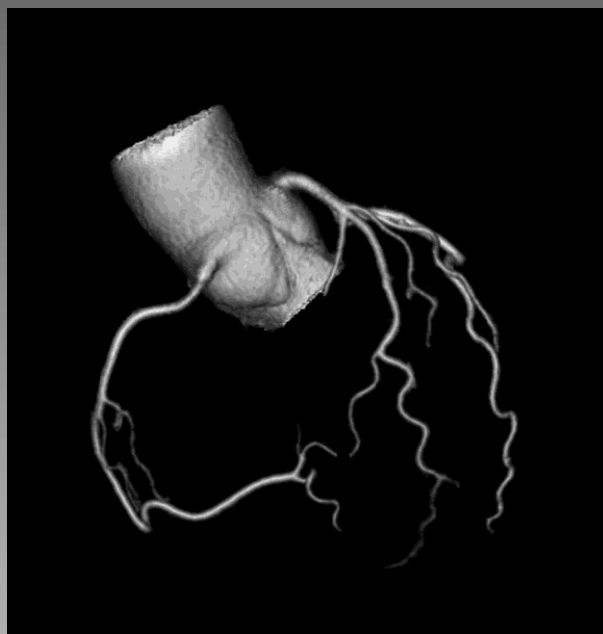


DT HJÄRTA

en introduktionskurs

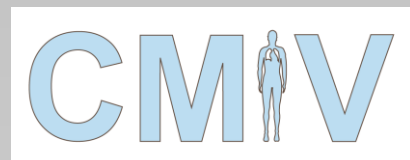
8-10 november 2017

CMIV och Universitetssjukhuset i Linköping



För information och anmälan gå till:
www.sfmr.se

Kursledning:
Kerstin Cederlund och Anders Persson



Kursinformation:

Kursen är en grundkurs i DT hjärta, utan behov av förkunskaper inom området. Huvudmålet är att belysa aspekter på indikationer, utförande och grundläggande bedömningsteknik oavsett typ/fabrikat av datortomograf. Kursen hålls på svenska, ordnas för 6:e gången och riktar sig främst till färdiga specialister inom medicinsk radiologi, kardiologi eller klinisk fysiologi. Kursen pågår i 2,5 dagar och inkluderar föreläsningar, närvaro vid patientundersökningar och cirka 8 timmar eget arbete vid arbetsstation med två deltagare per dator. Kursen arrangeras av Svensk Förening för Thoraxradiologi.

Målsättningen är att cirka 50 fall kommer att bedömas vilket motsvarar "Level 1 – kompetens" enligt amerikanska ACC/AHA kriterier.

Efter kursen skall deltagaren

- ✓ ha en övergripande kunskap om EKG-styrd datortomografi med olika tekniker.
- ✓ ha kunskap om stråldoser och stråldossänkande möjligheter.
- ✓ känna till hur en DT hjärtundersökning går till före, under och efteråt.
- ✓ känna till diskussionen kring tänkbara indikationer.
- ✓ känna till SBU och Socialstyrelsens rekommendationer.
- ✓ känna till begränsningar och kontraindikationer för undersökningen.
- ✓ kunna hjärtats anatomi och tolka enklare undersökningar.

För andra gången kommer kursen att ges parallellt med en kurs för röntgensjuksköterskor. Denna kursdel annonseras och organiseras av Siemens Healthineers. Detta innebär att en del föreläsningar och kursmiddagen är gemensamma.

Att arbeta med dessa avancerade DT-undersökningar gör teamarbetet mellan olika professioner extra viktig för att nå ett framgångsrikt resultat och vi är glada att kunna ordna denna gemensamma kurs!

Preliminärt program:

- onsdag 8/11** Introduktion och bakgrund
 Specifik DT Hjärt-teknik
 Hjärtats anatomi
 Undersökningen (Före, under och efter)
 “Live-fall”
 Genomgång av arbetsstation
 Genomgång av typfall
 Egen granskning av “Live-fallen”
- torsdag 9/11** Genomgång av “Live-fall”
 Eget arbete vid arbetsstation
 DT Hjärtas roll bland övriga icke-invasiva metoder
 Indikationer för DT Hjärta
 DT hjärta och funktion
 Andra EKG-styrda DT
 Senaste nytt och framtid
- Kursmiddag
- fredag 10/11** TAVI-bakgrund
 TAVI-hur görs och mäts DT?
 Eget arbete vid arbetsstation
 12.00 Avslutning med kursintyg



- Datum:** 8-10 oktober 2017
- Plats:** Röntgenkliniken vid Linköpings
Universitetssjukhuset och CMIV.
- Antal deltagare:** Maximalt 18 st.
- Målgrupp:** Denna kurs vänder sig till färdiga specialister i medicinsk radiologi, kardiologi och klinisk fysiologi med intresse för hjärtdiagnostik. Kursen hålls på svenska.
- Föreläsare:** Förutom kursledningen kommer ytterligare röntgenläkare, kardiologer och röntgen-sjuksköterskor att delta.
- Parallell kurs:** För röntgensjuksköterskor anordnar Siemens Healthineers en kurs där vissa av föreläsningarna och kursmiddagen är gemensamma.
- Arbetsstationer:** 9 st *syngoVia* (Siemens).
- Anmälan:** [Klicka här](#) för att komma direkt till anmälan
- Avgift:** 8.000 kr (exkl. moms) inkl 3 luncher, kaffe och en kursmiddag.
- Logi:** Under kursen har vi reserverat hotellrum på Scandic Linköping City i Linköping för deltagare. [Klicka här](#) för att komma till hotellrumsbokningen. Pris 1.500 kr/natt inkl moms och frukost
- Kontaktperson:** MedKonf AB, info@medkonf.se 0737-029402