

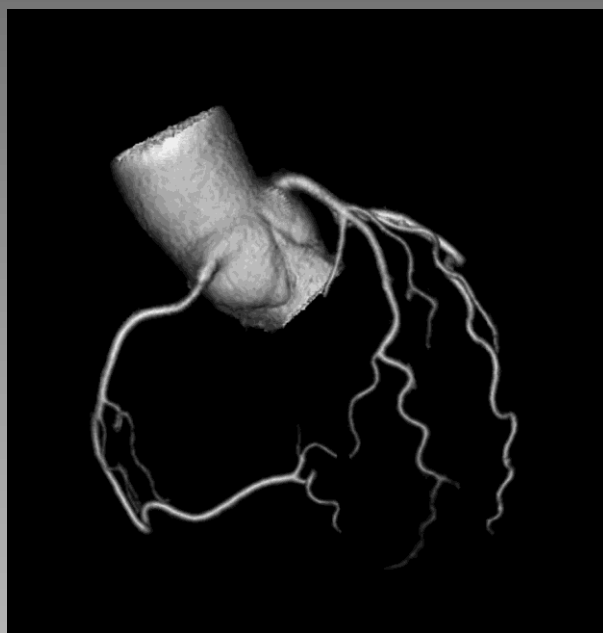
DT HJÄRTA

en introduktionskurs

5-7 oktober 2016

CMIV och

Universitetssjukhuset i Linköping



Kursledning:

Kerstin Cederlund och Anders Persson



CMIV CENTER FOR MEDICAL IMAGE
SCIENCE AND VISUALIZATION

Kursinformation:

Kursen är en grundkurs i DT hjärta, utan behov av förkunskaper inom området. Huvudmålet är att belysa aspekter på indikationer, utförande och grundläggande bedömningsteknik oavsett typ/fabrikat av datortomograf. Kursen hålls på svenska, ordnas för 5:e gången och riktar sig främst till färdiga specialister inom medicinsk radiologi, kardiologi eller klinisk fysiologi. Kursen pågår i 2,5 dagar och inkluderar föreläsningar, närvaro vid patientundersökningar och cirka 8 timmar eget arbete vid arbetsstation med två deltagare per dator. Kursen arrangeras av Svensk Förening för Thoraxradiologi.

Målsättningen är att cirka 50 fall kommer att bedömas vilket motsvarar ”Level 1 – kompetens” enligt amerikanska ACC/AHA kriterier.

Efter kursen skall deltagaren

- ✓ ha en övergripande kunskap om EKG-styrd datortomografi med olika tekniker.
- ✓ ha kunskap om stråldoser och stråldossänkande möjligheter.
- ✓ känna till hur en DT hjärtundersökning går till före, under och efteråt.
- ✓ känna till diskussionen kring tänkbara indikationer.
- ✓ känna till SBU och Socialstyrelsens rekommendationer.
- ✓ känna till begränsningar och kontraindikationer för undersökningen.
- ✓ kunna hjärtats anatomi och tolka enklare undersökningar.

Företrädare för Siemens kommer att närvara vid arbetet med arbetsstationerna och vid kursmiddag.

Preliminärt program:

- onsdag 5/10** Introduktion och bakgrund
 Specifik DT Hjärt-teknik
 Hjärtats anatomi
 Undersökningen (Före, under och efter)
 “Live-fall”
 Genomgång av arbetsstation
 Genomgång av typfall
 Egen granskning av “Live-fallen”
- torsdag 6/10** Genomgång av “Live-fall”
 Eget arbete vid arbetsstation
 DT Hjärtas roll bland övriga icke-invasiva metoder
 Indikationer för DT Hjärta
 DT hjärta och funktion
 Andra EKG-styrda DT
 Senaste nytt och framtid
- Kursmiddag
- fredag 7/10** TAVI-bakgrund
 TAVI-hur görs och mäts DT?
 Eget arbete vid arbetsstation
 12.00 Avslutning med kursintyg



- Datum:** 5-7 oktober 2016
- Plats:** Röntgenkliniken vid Linköpings
Universitetssjukhuset och CMIV.
- Antal deltagare:** Maximalt 18 st
- Målgrupp:** Denna kurs vänder sig till färdiga specialister i medicinsk radiologi, kardiologi och klinisk fysiologi med intresse för hjärtdiagnostik. Kursen hålls på svenska.
- Föreläsare:** Förutom kursledningen kommer ytterligare röntgenläkare, kardiologer och röntgen-sjuksköterskor att delta.
- Arbetsstationer:** 9 st Syngovia (Siemens).
- Logi:** Hotellrum finns reserverade på Scandic Linköping City. Vänligen [klicka här](#) för att komma till hotellrumsbokningen. Enkelrum inkl frukost 1700 kr/natt
- Avgift:** 7.000 kr (exkl. moms) inkl 3 luncher, kaffe och en kursmiddag.
- Anmälan:** Vänligen [klicka här för att anmäla](#) dig till kursen. OBS att detta är en preliminär anmälan – bekräftelse på erhållen plats kommer 2016-06-01.
Sista anmälningdag 2016-05-31
MedKonf AB kommer att fakturera din arbetsgivare
- Kontaktperson:** Kjerstin Ädel Malmborg
[MedKonf AB](#)
info@medkonf.se